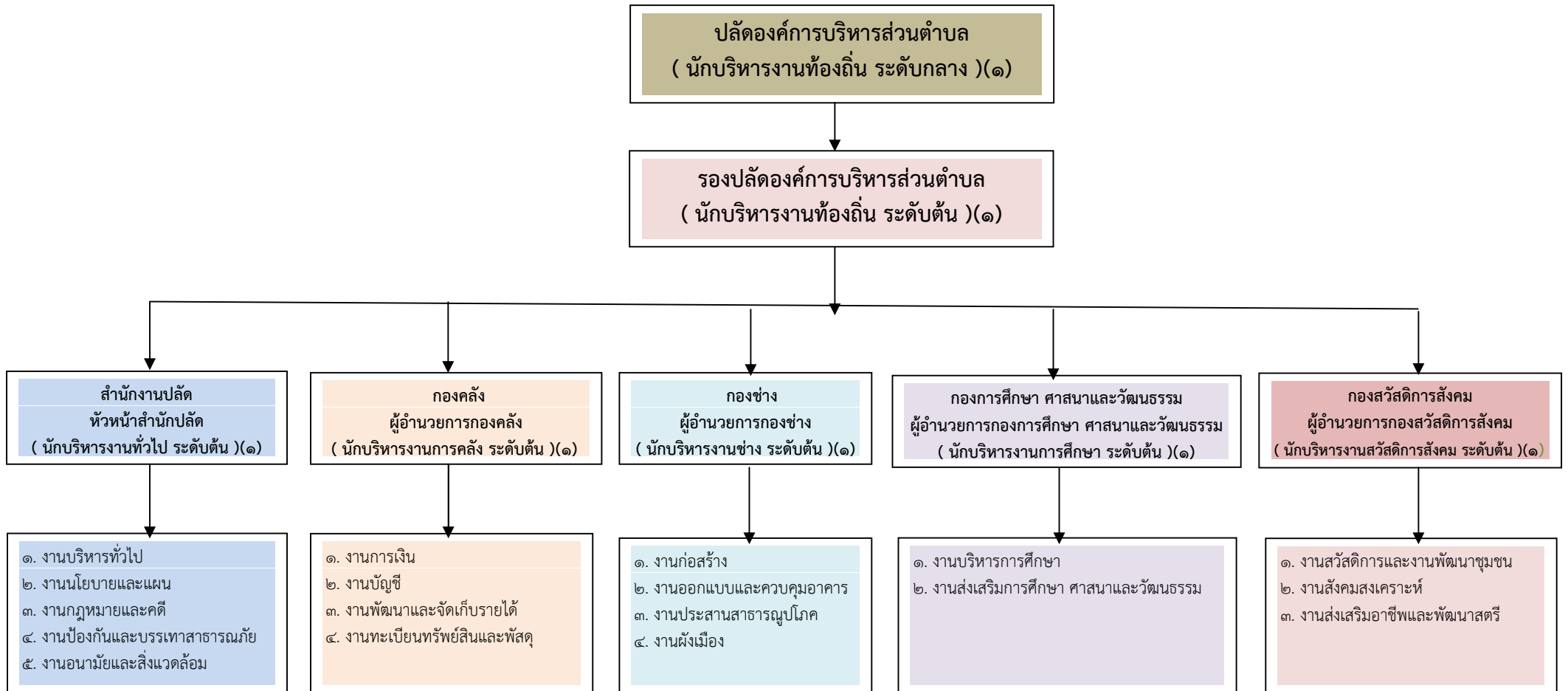
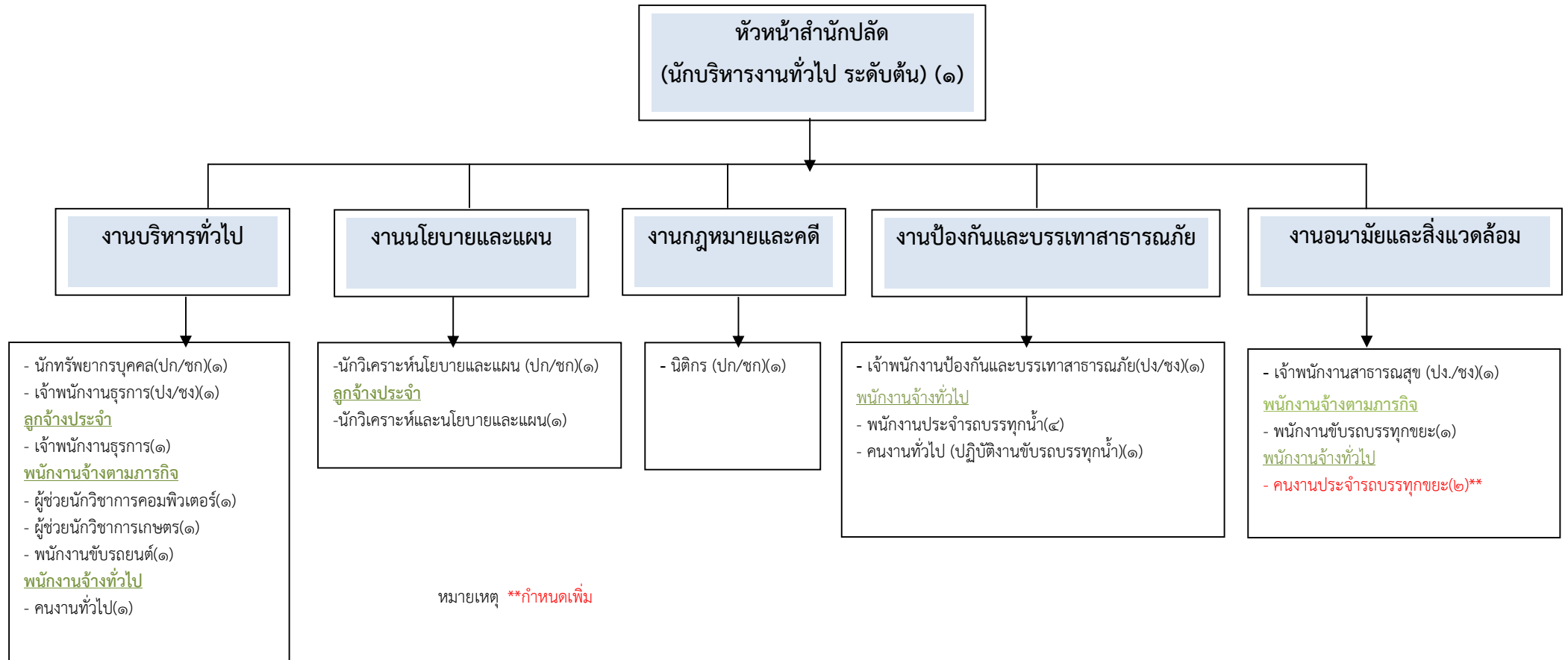


แผนภูมิโครงสร้างการแบ่งส่วนราชการตามแผนอัตรากำลัง ๓ ปี ปีงบประมาณ ๒๕๖๑- ๒๕๖๓  
 กรอบโครงสร้างส่วนราชการ ขององค์การบริหารส่วนตำบลเกยไชย อำเภอชุมแสง จังหวัดนครสวรรค์

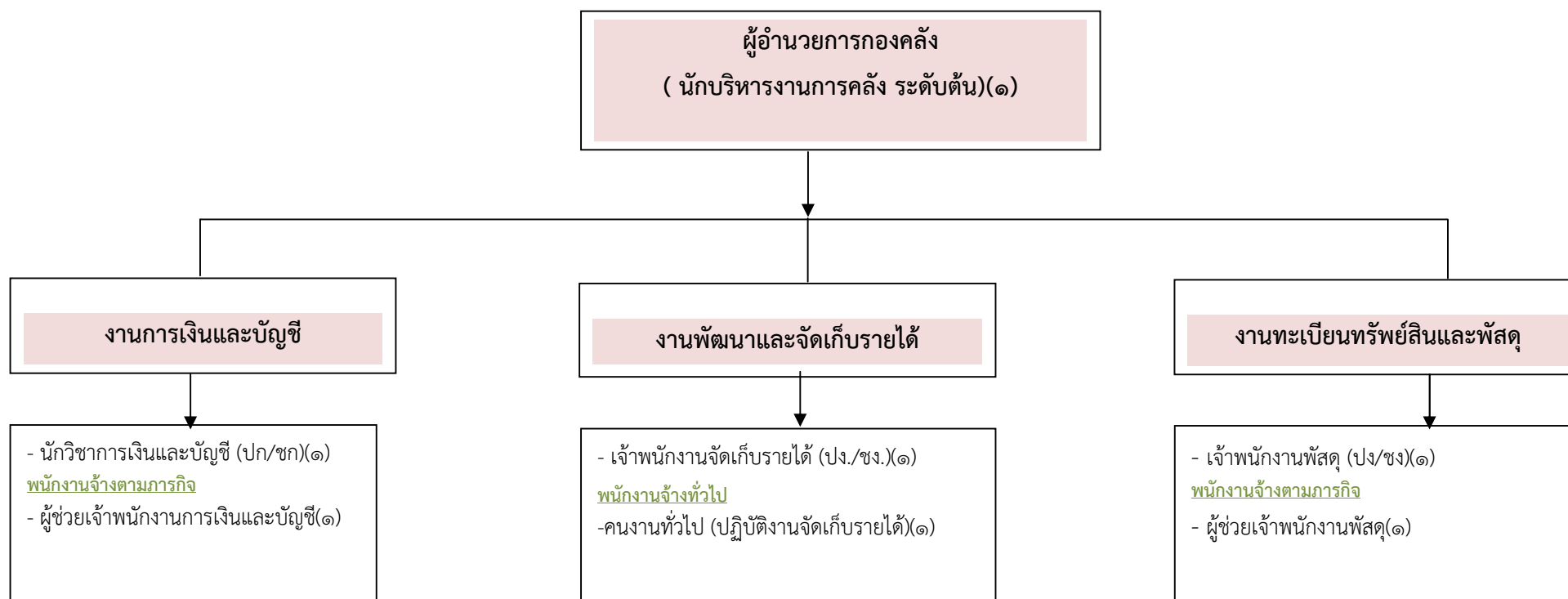


โครงสร้างสำนักงานปลัดองค์การบริหารส่วนตำบลเกยไชย อำเภอชุมแสง จังหวัดนครสวรรค์  
 แผนอัตรากำลัง ๓ ปี ประจำปีงบประมาณ พ.ศ.๒๕๖๑-๒๕๖๓ (เพิ่มเติม) ฉบับที่ ๑



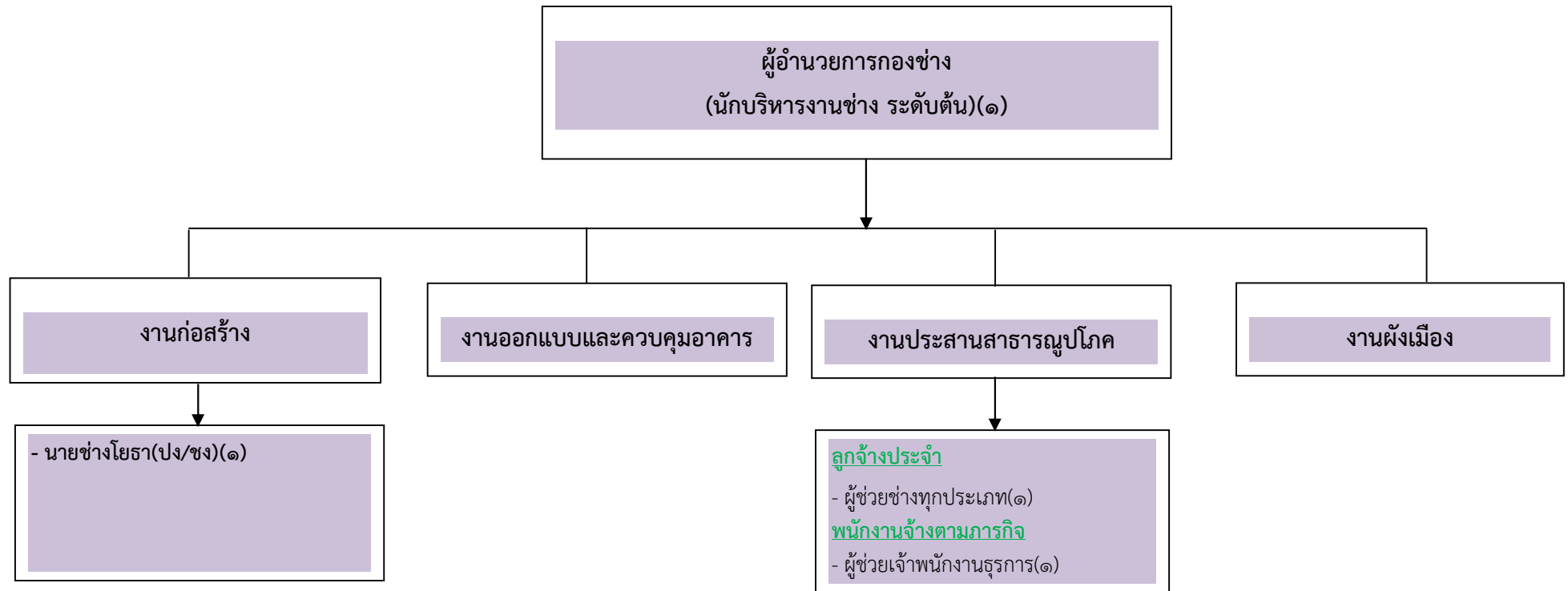
ระดับ	อำนาจการท้องถิ่น			วิชาการ				ทั่วไป			พนักงานจ้าง		รวม	
	ต้น	กลาง	สูง	ปฏิบัติการ	ชำนาญการ	ชำนาญการพิเศษ	เชี่ยวชาญ	ปฏิบัติงาน	ชำนาญงาน	อาวุโส	ลูกจ้างประจำ	ภารกิจ		ทั่วไป
ระดับ	๑	-	-	๒	๑	-	-	๓	-	-	๒	๕	๙	๒๓

**โครงสร้างกองคลัง องค์การบริหารส่วนตำบลเกยไชย อำเภอชุมแสง จังหวัดนครสวรรค์**  
**แผนอัตรากำลัง ๓ ปี ประจำปีงบประมาณ พ.ศ.๒๕๖๑-๒๕๖๓**



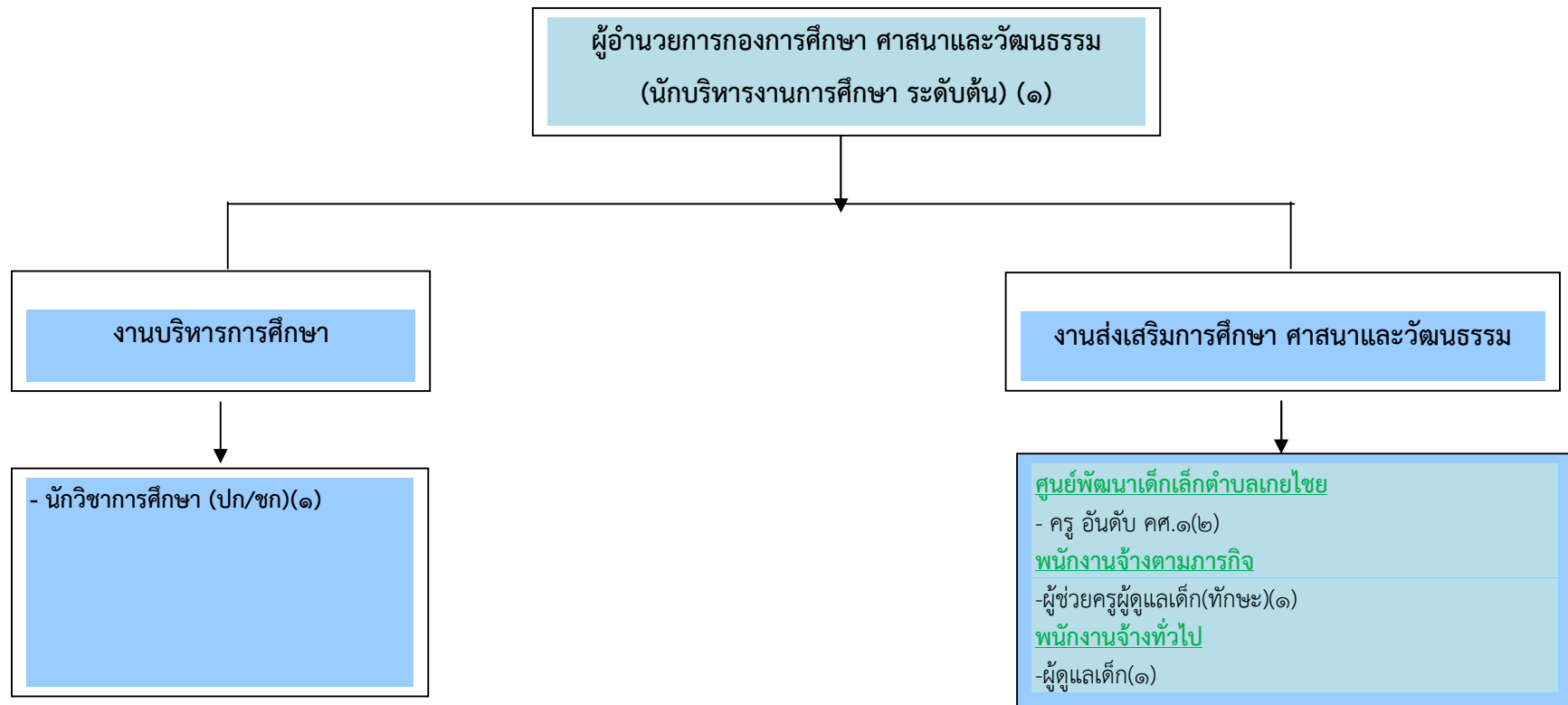
ระดับ	อำนาจการท้องถิ่น			วิชาการ				ทั่วไป			พนักงานจ้าง		รวม	
	ต้น	กลาง	สูง	ปฏิบัติการ	ชำนาญการ	ชำนาญการพิเศษ	เชี่ยวชาญ	ปฏิบัติงาน	ชำนาญงาน	อาวุโส	ลูกจ้างประจำ	ภารกิจ		ทั่วไป
ระดับ	๑	-	-	๑	-	-	-	๑	๑	-	-	๒	๑	๗

โครงสร้างกองช่าง องค์การบริหารส่วนตำบลเกยไชย อำเภอลำลูกกา จังหวัดนครสวรรค์  
แผนอัตรากำลัง ๓ ปี ประจำปีงบประมาณ พ.ศ.๒๕๖๑-๒๕๖๓



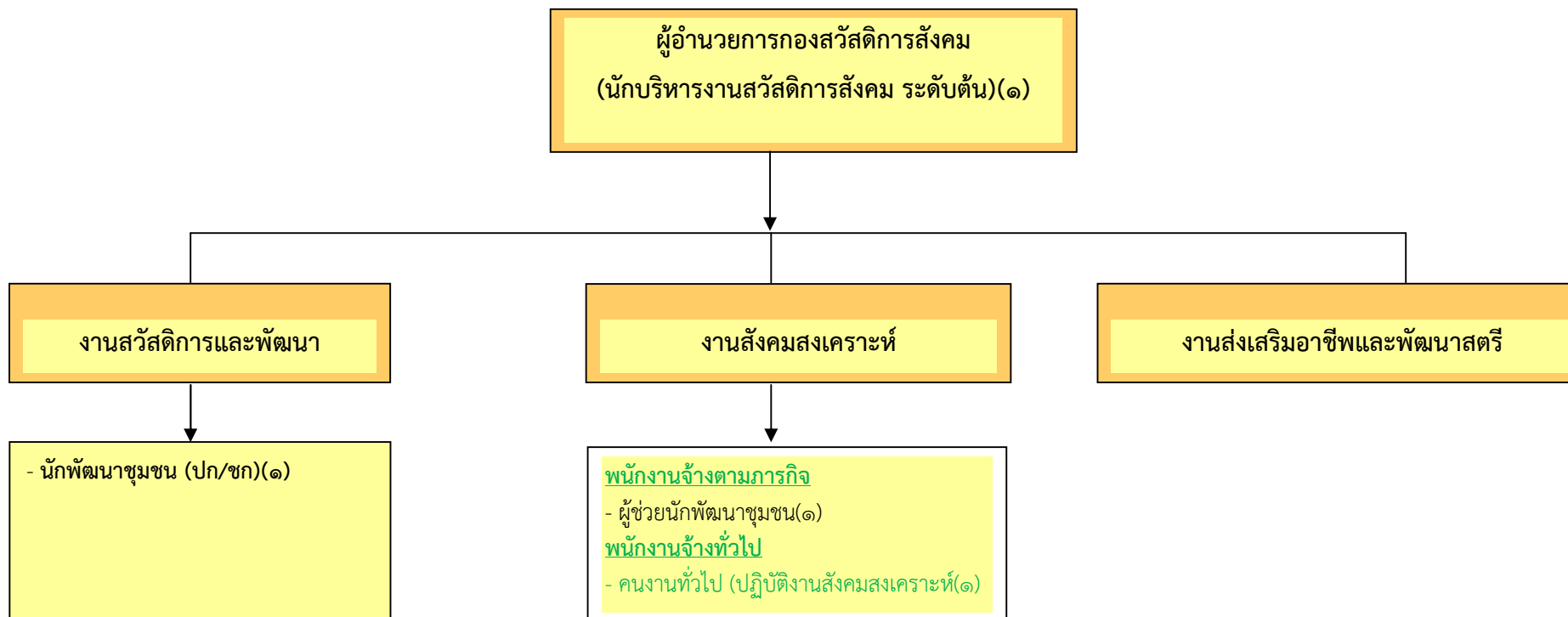
ระดับ	อำนาจการท้องถิ่น			วิชาการ				ทั่วไป			พนักงานจ้าง		รวม	
	ต้น	กลาง	สูง	ปฏิบัติการ	ชำนาญการ	ชำนาญการพิเศษ	เชี่ยวชาญ	ปฏิบัติงาน	ชำนาญงาน	อาวุโส	ลูกจ้างประจำ	ภารกิจ		ทั่วไป
ระดับ	๑	-	-	-	-	-	-	-	๑	-	๑	๑	-	๔

โครงสร้างกองการศึกษา ศาสนาและวัฒนธรรม องค์การบริหารส่วนตำบลเกยไชย อำเภอลำดวน จังหวัดนครสวรรค์  
แผนอัตรากำลัง ๓ ปี ประจำปีงบประมาณ พ.ศ.๒๕๖๑-๒๕๖๓



ระดับ	อำนวยการท้องถิ่น			วิชาการ				ทั่วไป			ครู	ลูกจ้างประจำ	พนักงานจ้าง		รวม
	ต้น	กลาง	สูง	ครูผู้ช่วย	ชำนาญการ	ชำนาญการพิเศษ	เชี่ยวชาญ	ปฏิบัติงาน	ชำนาญงาน	อาวุโส			คศ.๑	ภารกิจ	
ระดับ	๑	-	-	-	๑	-	-	-	-	-	๒	-	๑	๑	๖

โครงสร้างกองสวัสดิการสังคม องค์การบริหารส่วนตำบลเกยไชย อำเภอชุมแสง จังหวัดนครสวรรค์  
แผนอัตรากำลัง ๓ ปี ประจำปีงบประมาณ พ.ศ.๒๕๖๑-๒๕๖๓



ระดับ	อำนาจการท้องถิ่น			วิชาการ				ทั่วไป				พนักงานจ้าง		รวม
	ต้น	กลาง	สูง	ปฏิบัติการ	ชำนาญการ	ชำนาญการพิเศษ	เชี่ยวชาญ	ปฏิบัติงาน	ชำนาญงาน	อาวุโส	ลูกจ้างประจำ	ภารกิจ	ทั่วไป	
ระดับ	๑	-	-	๑	-	-	-	-	-	-	-	๑	๑	๔